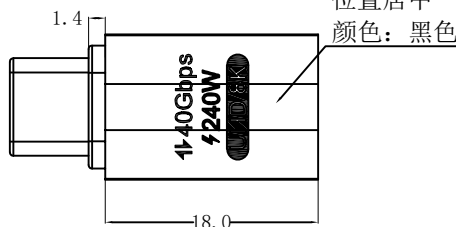
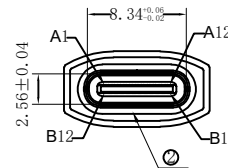
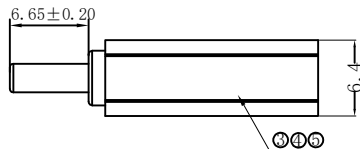
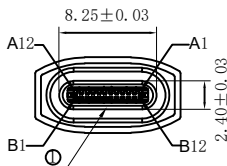
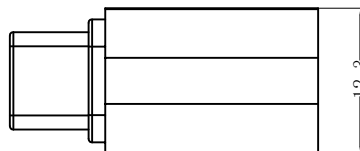
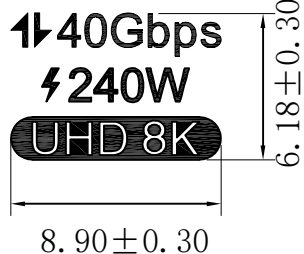


RoHS Compliant

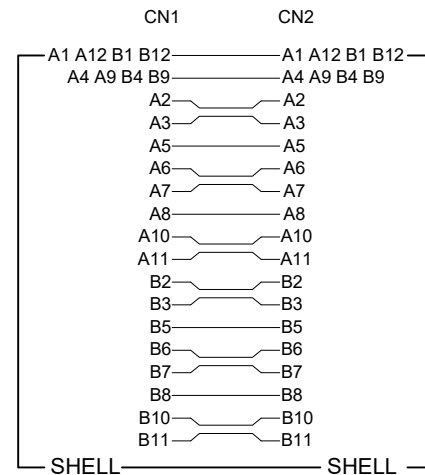
REVISIONS			
REV.	DESCRIPTION	DATE	DESIGN



镭雕LOGO  
位置居中  
颜色：黑色

- 注：
- 100%短/断路&错线测试条件。
  - 导通阻抗 ≤ 5 Ω。
  - 耐压测试：AC 300V/10mS. 漏电流0.5mA。
  - 绝缘阻抗 ≥ 10M Ω . 高压测试：DC 300V/10mS。
  - 支持电源、数据传输功能。
  - 最高支持传输速率：40Gbps。
  - 盐雾要求：24H。

接点表



5	外壳	铝合金壳体 灰色	5.10.340-10	1PCS
4	内模	PVC胶料 45P 黑色	5.09.02-1	1.5G
3	内连接	PCB板 T=0.8MM	5.12.04.179	1PCS
2	连接器	USB TYPE CF 壳体镀镍 PIN针镀金G/F	5.03.173	1PCS
1	连接器	USB TYPE CM 壳体镀镍 PIN针镀金G/F	5.03.125	1PCS
序号	名称	材料	物料编号	用量

<h1>Bestcreate Technology Limited</h1>			TOLERANCES UNLESS OTHERWISE SPECIFIED:		DESIGN: I.L	DATE: 2017.3.1	TITLE: USB3.1 CM TO USB 3.1 CF ADAPTER 180°	
			X. ± 0.50	X.' ± 5'	CHECKED: C.W	DATE: 2017.3.1	MATERILA:	PART NO: AD31CM31CF-072
REV: A	UNIT: mm	SCALE: 1=1	QUALITY SYMBOLS	Website: www.bsc-elec.com	APPROVED: C.W	DATE: 2017.3.1	FINSH:	DWG NO: AD31CM31CF-072
				Email: bestcreate@bsc-elec.com				